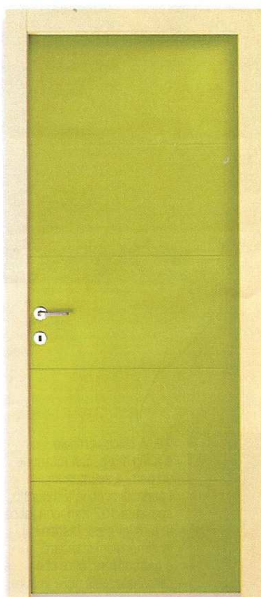


## ACCIAIO

Sono solitamente serramenti di sicurezza, pensati per chiudere accessi a parti dirette sull'esterno o a locali della casa esposti ai tentativi di effrazione. Ma non per questo meno curati esteticamente sulle facce a vista. In genere le ante sono a doppia parete con rinforzi e coibentazione interna.

8



## LACCATO

È la finitura che permette di spaziare tra tutta la gamma cromatica, dal bianco al nero. Si consiglia la prima tinta quando si desidera stemperare l'impatto visivo del serramento, ma anche degli altri elementi d'arredo. Note di colore, anche molto accesi come quelli di tendenza, sono invece indicati quando l'esigenza è quella di creare uno stacco con le pareti e le porte diventano punti attenzionali.



9

## LA MANIGLIA

I rivenditori offrono possibilità di scelta, proponendo per ciascuna anta una serie di modelli, in genere disponibili in più finiture.

- Il primo aspetto da considerare è la **tipologia della maniglia**: con impugnatura o a incasso secondo la porta, per consentire un'apertura agevole. Se la prima è quella adatta per i pannelli a battente e rototraslante, la seconda lo è per gli scorrevoli (interno ed esterno muro) e per i pieghevoli a libro e per quelli rototraslanti.
- La maniglia non deve essere con-

siderata un semplice accessorio funzionale, quanto un **particolare importante** perché fa parte dell'estetica dell'anta. E in più, siccome deve armonizzarsi nell'ambiente in cui la porta va inserita, va selezionata anche in base a questo criterio perché il risultato d'insieme sia gradevole.

- **Linee stilizzate e geometriche** (solitamente in finitura acciaio cromato o satinato) stanno bene con i pannelli moderni, colorati e decorati, ma anche con le rivisitazioni total white di modelli classici con bugne.

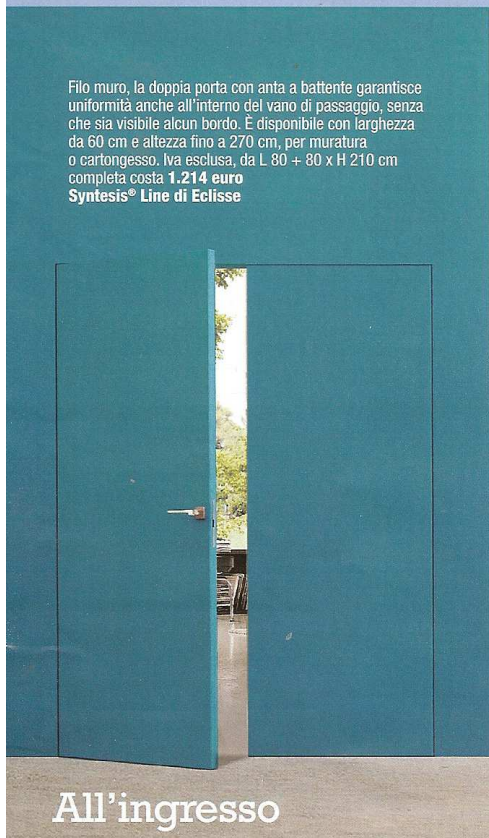


Maniglia Pitagora di Olivari

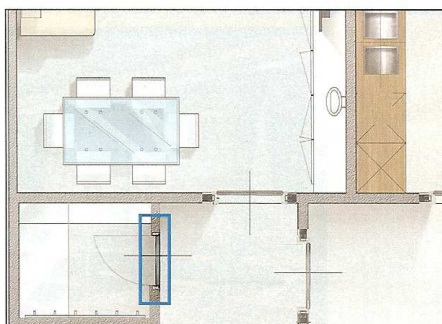


Supersonic di Valli&Valli

Filo muro, la doppia porta con anta a battente garantisce uniformità anche all'interno del vano di passaggio, senza che sia visibile alcun bordo. È disponibile con larghezza da 60 cm e altezza fino a 270 cm, per muratura o cartongesso. Iva esclusa, da L. 80 + 80 x H 210 cm completa costa **1.214 euro**  
**Syntesis® Line di Eclipse**



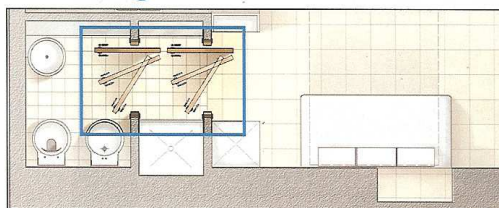
All'ingresso



### A filo muro

Il problema della chiusura per il nuovo vano guardaroba aggiunto nell'ingresso è risolto con una **porta a filo muro**. È l'ideale perché permette di **integrare perfettamente il serramento nella muratura**, mimetizzandola con la parete. Acquistata grezza, infatti, l'anta può essere rifinita in modo **uniforme alla parete**. In questo modo si risponde all'esigenza di non aggiungere un elemento esteticamente discordante con le porte già presenti nello stesso spazio, ovvero della cucina e del soggiorno.

## Nel bagno



### Rototraslante

In questo caso l'ambiente di servizio si apre direttamente sul living: la soluzione ideale è quindi una **coppia di porte rototraslanti** che permettono di avere in successione il serramento del bagno e del relativo disimpegno senza dover ridurre le dimensioni del passaggio. Lo spazio ridotto sconsiglia infatti modelli a battente e anche per installare quelli scorrevoli le pareti risultano troppo corte.



Ha finitura castagno antico la porta rototraslante con anta e cornice e dogata in orizzontale. Iva esclusa, nella versione base costa **1.536 euro**  
**Termoli di Toscocornici**

### INDIRIZZI

**Agoprofil**  
www.agoprofil.it  
Tel. 0173/743003  
**Albed**, www.albed.it  
Tel. 0362/367112  
**Bertolotto**  
www.bertolottoporte.com  
Tel. 0172/912811  
**Bianco**, www.bianco.in  
Tel. 0532/861968  
**Bilhome**  
www.bertolottoporte.com  
Tel. 0172/912811  
**Di.Bi.**  
www.dibiportebblindate.it  
Tel. 0721/8191  
**Dierre**  
www.dierre.com  
Tel. 800/812086  
**Door 2000**  
www.door2000.it  
Tel. 800/730738  
**Eclipse**  
www.eclipse.it  
Tel. 0438/980513

**Effebiquattro**  
www.effebiquattro.it  
Tel. 800/100303  
**Ermetika**  
www.ermetika.it  
Tel. 0883/535781  
**FerreroLegno**  
www.ferrerolegnoporte.it  
Tel. 800/609291  
**Gardesa**  
**Assa Abloy**  
www.gardesa.com  
Tel. 0523/255511  
**Hörmann**  
www.hormann.it  
Tel. 0461/244444  
**L'Invisibile**  
www.linvisibile.it  
Tel. 0532/800960  
**Lualdi**  
www.lualdi.com  
Tel. 02/9789248  
**Nusco Porte**  
www.nuscoporte.com  
Tel. 081/5122234

**Oikos**  
www.oikos.it  
Tel. 0421/7671  
**Olivari**  
www.olivari.it  
Tel. 0322/835080  
**Protek**  
www.protek-controtelai.it  
Tel. 039/9279079  
**Rimadesio**  
www.rimadesio.it  
Tel. 800/901439  
**Scrigno**  
www.scrigno.it  
Tel. 800/314413  
**Toscocornici**  
www.toscocornici.it  
Tel. 800/912925  
**Tre-P**  
www.trep-trepiu.com  
Tel. 0362/861120  
**Valli&Valli**  
**Assa Abloy**  
www.vallievalli.com  
Tel. 0362/982271