

SHOPPING

di Ludovica Bottasini

Personalità e forme decise

Una sovrapposizione di volumi dà forma ad Alina di Valli&Valli, la maniglia disegnata dallo studio statunitense SOM (Skidmore, Owings & Merrill). È caratterizzata da una composizione di linee, vuoti e pieni che crea un gioco geometrico che le dona una personalità decisa, ma mai spigolosa, grazie a smussature appena accennate che ne ammorbidiscono con discrezione il rigore formale.



Lo spirito contemporaneo di questo progetto emerge anche dalla sua grande versatilità: infatti, Alina si adatta facilmente a ogni tipo di contesto. Tre le finiture: nero opaco dal carattere industriale, cromosat e cromo adatti a ogni ambiente, anche a spazi hi-tech. La serie Alina H1060 è composta da maniglia per porta, maniglia per finestra FRS, pomolo e maniglione.

Vetro stratificato temperato e cerniera a vista

Efficienza, design e sostenibilità in un'unica soluzione: Diva HS è un brand di portoni d'ingresso blindati con elevate prestazioni di sicurezza.



Due sono le linee offerte: una con cerniera filiforme e l'altra con cerniera a scomparsa. La versione Linea Grace Modello Niagara è interamente in alluminio con anima antieffrazione in vetro stratificato temperato. Grazie alla serratura di massima sicurezza con otto punti di chiusura qualità Fuhr, Diva HS garantisce una protezione ulteriore dal pericolo di intrusione. Le cerniere filiformi a vista di marca Master conferiscono eleganza e design contemporaneo alla porta. Il maniglione è in alluminio, design Philip Watts (disegno personalizzato). Tutte le porte Diva HS sono certificate antieffrazione RC3, permeabilità all'aria Classe 3, tenuta all'acqua Classe A4.

Tende da interno in filati pregiati

Ispirata a un'opera dell'artista Piero Dorazio, la collezione 2018 dei tessuti per tende da interno Agena comprende il modello Well, in misto lino millerighe con filati tridimensionali a contrasto.

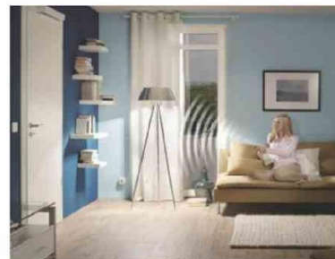
La trama è formata da un reticolo di fili irregolari di base écru, alternati a fili più spessi colorati e in rilievo. La composizione in lino, cotone, acrilico e viscosa in percentuali diverse lo rende particolarmente



adatto alla fabbricazione di tendaggi. Proposto con un'altezza di 320 centimetri, è ideale per le calate decorative. È prodotto in tre varianti di colore per il rigato tridimensionale, che può essere declinato nei toni dell'azzurro, del rosa-arancione e del grigio-nero.

Più comfort e sicurezza in casa e in ufficio

Installata su porte d'ingresso e interne, l'automazione PortaMatic 2018 di Hörmann consente l'apertura automatica di modelli sia in legno sia in acciaio.



Caratterizzata da grande versatilità, la soluzione è ideale non solo per l'ambiente domestico ma anche per i luoghi di lavoro, come uffici e negozi, ponendosi come elemento di comfort e sicurezza, ma anche come sistema di abbattimento delle barriere architettoniche. Tutte le funzioni di controllo della motorizzazione possono essere combinate e personalizzate a piacere, in base alle proprie esigenze. Tramite telecomando o radiostiera, è possibile comandare fino a quattro funzioni: il funzionamento a impulsi, il funzionamento automatico, il funzionamento semi-automatico e la funzione di chiudiporta. L'automazione è equipaggiata col sistema radio BiSecur.